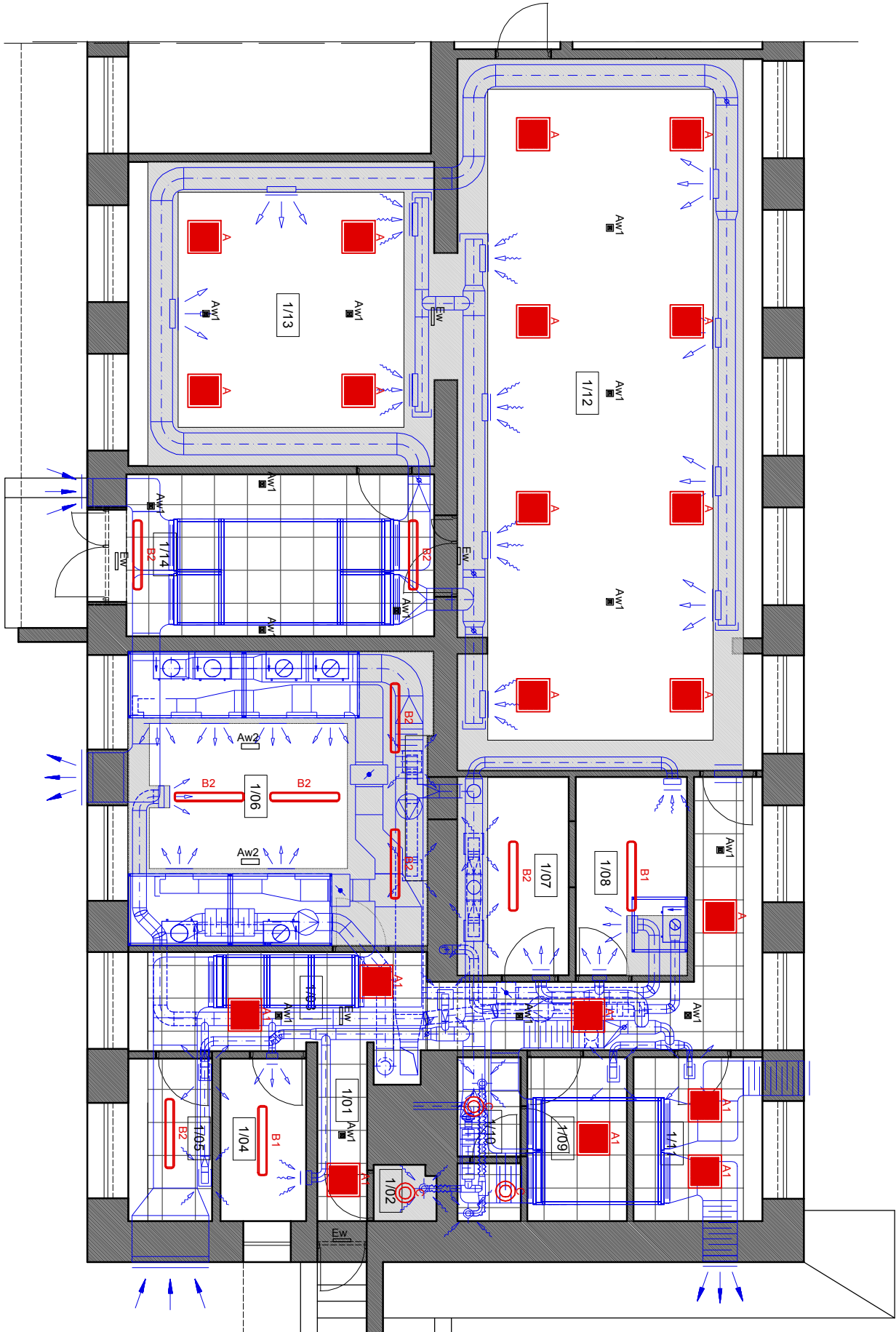
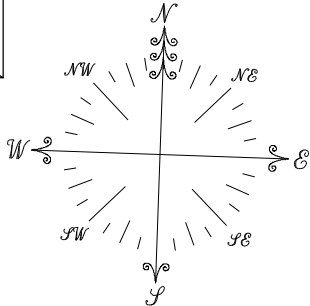
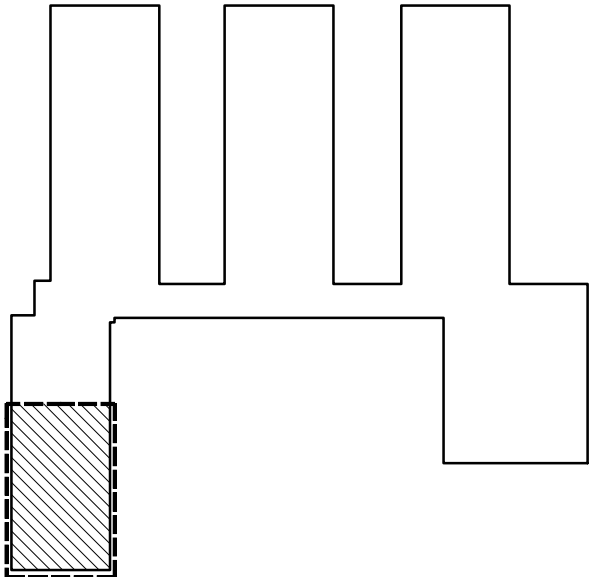


SCHEMAT



LEGENDA

	SUFIT PODWIESZANY Z PŁYT G-K
	SUFIT PODWIESZANY MODUŁOWY 60x60cm, PEŁNY
	SUFIT TYNKOWANY
	PRZEGRODY ISTNIEJĄCE I PROJEKTOWANE
	INSTALACJA WENTYLACJI MECH.
B2	OPRAWY OŚWIELTENIOWE
Aw1	OPRAWY AWARYJNE I EWAKUACYJNE

UWAGA!
1. Właściwości materiałowe zgodnie z opisem technicznym.
2. Przy rozmieszczeniu sufitów podwieszanych należy brać pod uwagę użytkowanie urządzeń instalacji wentylacji i opraw oświetleniowych

CAD GAD PLAN Spółka z o.o.
ul. Słowicza 10
15-536 Białystok
TEL. 506 10 90 94
SPÓŁKA Z O.O. KONTAKT@CADPLAN.PL

PROJEKT WYKONAWCZY

inwestycji polegającej na przebudowie budynku
w szczególności bloku żywieniowego w Szkole
Podstawowej nr 4 położonej na dz. nr ewid. gr. 32 999/14
przy ul. Wojska Polskiego 13 w Suwałkach

INWESTOR:

Miasto Suwałki
ul. Mickiewicza 1, 16-400 Suwałki

PROJEKTANCI:

ARCHITEKTURA: _____ PODPISY:
mgr inż. arch. Maciej Dybański upr. nr BI-PROJKT/75/06/2007
mgr inż. arch. Julia Fiedorczuk upr. nr SP-PROJKT/2014 (sprawdzający)

UKŁAD SUFITÓW
ROZMIESZCZENIE INSTALACJI

SKALA:	NR RYSUNKU:
1:100	A09b
DATA:	NR STRONY:
20 sierpnia 2020 r.	